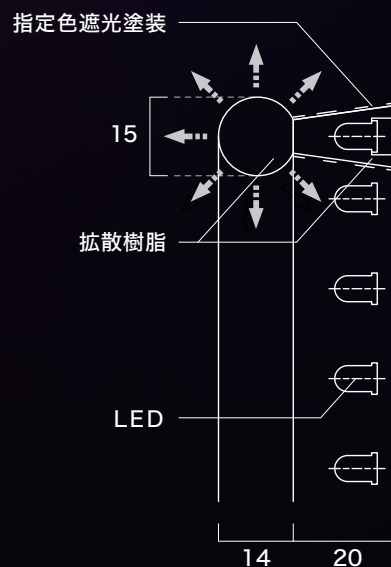
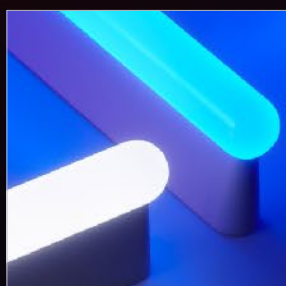
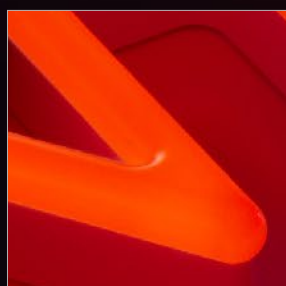


NANO LED NEON

# ナノLEDネオン

N.13

[ ネオン光彩とLED発光の新旧融合を実現 ]



[Photo-N\_13] | 発光色：Red / White / Blue

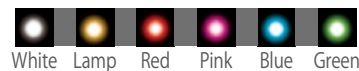
| 拡散樹脂 15t R面加工 | 拡散樹脂 20t 8° | 側面：白塗装

「対応モデル」

nano LED neon

線径：15φ | 推奨サイズ：150H～400H

| 対応カラー：



別注色も製作可能です